

# Rozdzielacze gniazdowe, typy BVG, BVE, BVP i NBVP

Kierunkowe, stożkowe zawory gniazdowe typu BVG, BVE i BVP są 2/2 i 3/2-drożnymi zaworami kierunkowymi, dostępnymi w dwóch rozmiarach. Rozmiar 1 zaworów zawiera opcjonalnie wersję ze standardowym wzorem złącza przemysłowego NG6 (typ NBVP) i wersję z funkcją 4/3- drogową. Wszystkie porty są tak samo odporne na ciśnienie dzięki balansowi wewnętrznego ciśnienia statycznego. Zawory mogą być zabudowane przewodowo (typ BVG), oraz do zabudowy płytowej (typ BVP i BVE) lub standardowych przemysłowych płytach przyłączeniowych (typ NBVP). Różne tryby sterowania (BVE tylko elektromagnetycznie) pozwalają na użycie tych zaworów w szerokim zakresie zastosowań.

Korpus zaworu może być wyposażony w elementy dodatkowe dla portów P, R, A i B (kryza przykręcana,) które pozwolą na dopasowanie zaworu do wymagań urządzenia do którego będzie podłączony.



**Nazwa:** Rozdzielacz gniazdowy, szczelny

**Wykonanie:** Zawór pojedynczy do zabudowy przewodowej  
Zawór pojedynczy do zabudowy płytowej.

**Setowanie:** Elektryczne  
Hydrauliczne  
Pneumatyczne  
Ręczne

**P<sub>max</sub>:** 400 barów

**Q<sub>max</sub>:** 20 ... 70 lpm

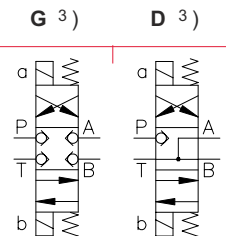
## 2 Podstawowe typy i parametry ogólne

### 2 Podstawowy typ i rozmiar

Zawór pojedynczy na łączenie rur	Zawór do zabudowy płytowej	Przepływ Q <sub>max</sub> (lpm)	Ciś. robocze P <sub>max</sub> (bar)	Gniazda przyłączeniowe A, B, C <sup>2)</sup>	Symbol		
					R	S	Z
BVG 1	BVP 1	20	400 / 250 <sup>1)</sup>	G 1/4, G 3/8 <sup>5)</sup>			
	NBVP 16	20	400 / 250 <sup>1)</sup>	NG 6			
BVG 3	BVP 3	50	320	G 1/2 <sup>5)</sup>			
BVE 3 <sup>4)</sup>		70	400	G 1/2 <sup>5)</sup>			

## Sterowanie

	Dostępne dla	Parametry sterowania	Symbol
<b>Elektryczne</b>	Wszystkie typy	Napięcie cewki: 12V DC; 24V DC; 230V AC 50/60 Hz	
<b>Hydrauliczne</b>	Wszystkie typy poza BVE	Ciśnienie sterujące: P <sub>contr min</sub> = 24 bar P <sub>contr max</sub> = 320 bar	
<b>Pneumatyczne</b>	Wszystkie typy poza BVE	Ciśnienie sterujące: P <sub>contr min</sub> = 2 ... 3.5 bar P <sub>contr max</sub> = 15 bar	
<b>Ręczne</b>	Tylko dla BVG 1	Moment zadziałania max. 70 Ncm	



1) Ze sterowaniem elektrycznym: GM.. i WGM

2) Z typem BVG, BVE

3) Tylko rozmiar 1 i tylko ze sterowaniem elektrycznym

4) Zawór nabożowy, dostępny także z blokiem przyłączeniowym

5) (BSPP)

**Napięcie cewki**

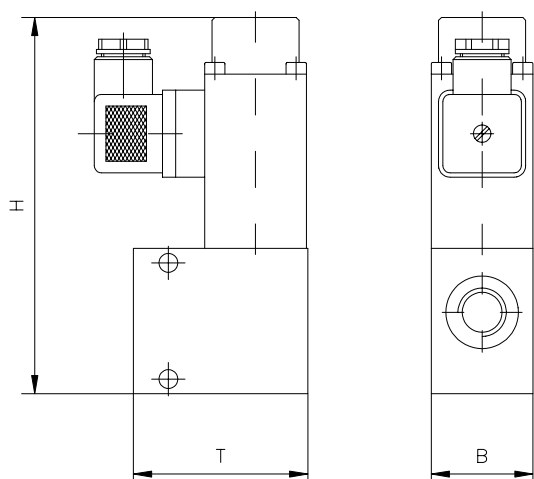
- 12V DC, 24V DC, 230V AC 50/60 Hz
- Inne napięcie na życzenie
- BVP 1, NBVP 16 (także wersja zgodna z ATEX)
- Wtyk z diodą LED, ulepszonym EMC, lub z obwodem oszczędnym (zobacz także "Informacje dodatkowe")

**Przykład zamówienia****BVG 1 - R/B2 - 3/8 - WG230**

Zawór do zabudowy rurowej, typu BVG, rozmiar 1, model przepływu R (2/2 drożny), z kryzą 2mm w porcie A, porty przyłączeniowe G3/8, napięcie cewki 230V AC 50/60 Hz

**Wymiary****Typ BVG do zabudowy rurowej**

(sterowanie elektryczne, patrz; przykład zamówienia)

**Wersje dodatkowe**

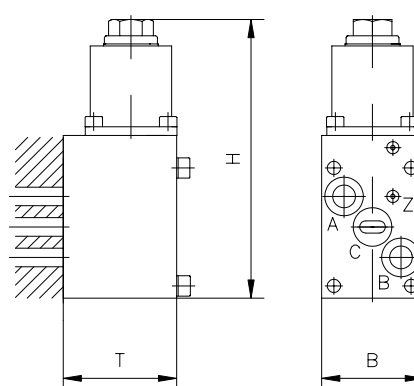
- Zawór pojedynczy z kryzą regulacyjną w jednym porcie
- 2/2-drogowy rozdzielacz z zaworem zwrotnym
- Wersja zaworu bliźniaczego
- Bloki pomocnicze z zaworem zwrotno-dławiącym/wyłącznikiem ciśnieniowym. (type BVG 1)
- Zawory pojedyncze typu NBVP16 z zaworem dławiącym i/lub zaworem zwrotno-dławiącym w linii P, zaworem dławiącym lub zwrotno-dławiącym w liniach A, B i/lub ogranicznikiem ciśnienia zwrotnego.

**BVP 1 - Z - H**

Zawór pojedynczy, do zabudowy płytowej typu BVP, rozmiar 1, wzór przepływu Z (z funkcją 3/2-drożną) i ze sterowaniem hydraulicznym.

**Typ BVP, NBVP do zabudowy przewodowej**

(sterowanie hydrauliczne, patrz przykład zamówienia)



Wszystkie wymiary podane w milimetrach mogą zostać zmienione bez uprzedniego powiadomienia!

Typ podstawowy	H <sub>max</sub> <sup>5)</sup>	T <sub>max</sub>	B <sub>max</sub>	m <sub>max</sub> (kg)
BVG 1	115 (130)	60	40	1.6
BVG 3	145	80	50	3.3

Typ podstawowy	H <sub>max</sub> <sup>5)</sup>	T <sub>max</sub>	B <sub>max</sub>	m <sub>max</sub> (kg)
BVP 1	115 (130)	35	39	1.0
NBVP16	230	45	45	2.1
BVP 3	155	50	76	2.4

<sup>5)</sup> Pozycje w tabeli Max. podane są dla sterowania elektrycznego, w nawiasach dla wzoru przepływu "G".

**Informacje dodatkowe**

• Kierunkowe zawory gniazdowe	typ BVG, BVP	D 7400	• Wtyk z diodą LED	D 7163
	typ BVG1, BVP1	D 7765	• Wtyk z obwodem oszczędnym	D 7813, D 7833
	typ VP	D 7915		
	typ BVE	D 7921		
	typ NBVP 16	D 7765 N		