

# Rozdzielcze gniazdowe, różne opcje sterowania

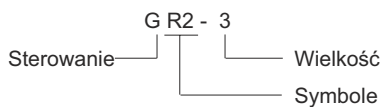
Opisane poniżej rozdzielacze gniazdowe, kulkowe zastosowanym rozwiązaniem konstrukcyjnym zapewniają pełną szczelność zamknięcia. Rozdzielacze, przeznaczone do zabudowy płytowej, dostępne są z różnymi typami sterowania, które oddziaływując na dźwignię przemieszcza elementy wykonawcze rozdzielacza w wymagane położenie robocze. Podstawowe typy to rozdzielacze 2/2- i 3/2-drogowe. Wykonanie 3/3- lub 4/3-drogowe możliwe jest poprzez zabudowanie dwóch rozdzielaczy w jednym korpusie; wykonanie 4/2-drogowe wymaga dodatkowej płyty pośredniej. Wersje wzmocnione G39, G49, G..-22 przeznaczone są do układów ze zmiennym, ciągłym obciążeniem, z dużą ilością cykli przełączeniowych, w zakresie wysokich ciśnień roboczych.

Ponadto standardowe płyty przyłączeniowe umożliwiają bezpośrednią zabudowę rozdzielaczy w instalacjach rurowych. Płyty przyłączeniowe mogą spełniać dodatkowe funkcje jak np.: posiadać zawór przelewowy lub zawory zwrotne wszystko w celu poszerzenia zakresu możliwości stosowania rozdzielaczy. Dostępne są także kompletne wyspy zaworowe, umożliwiające równoległe łączenie wielu pojedynczych zaworów (patrz karta kat. dla typu VB).



Nazwa:	Rozdzielacza gniazdowe, szczelnie zamknięte
Wykonanie :	Pojedynczy rozdzielacz do zabudowy płytowej lub z płytą przyłączeniową do zabudowy przewodowej
Sterowanie :	Elektryczne Ciśnieniowe • Hydrauliczne • Pneumatyczne Mechaniczne • Rolka • Trzpień Ręczne • Dźwignia • Pokrętko
$P_{maks.}$ :	320 ... 700 barów
$Q_{maks.}$ :	6 ... 120 l/min.

Oznaczenie rozdzielacza :

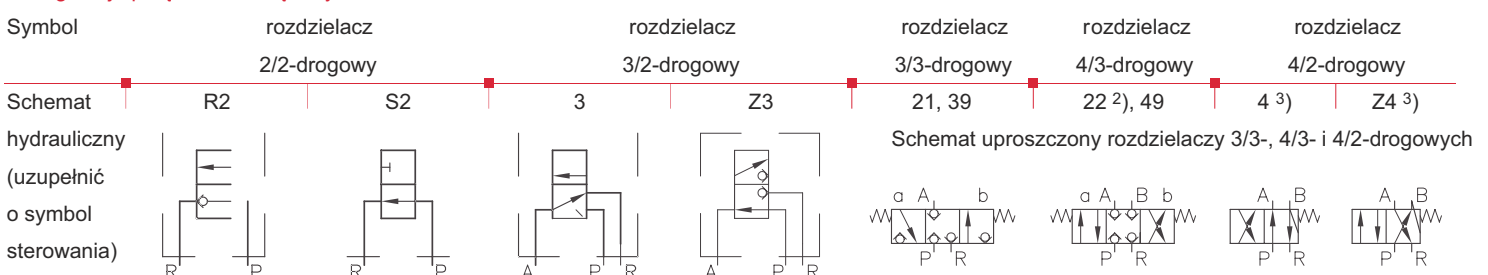


## Podstawowe typy rozdzielaczy i ogólne parametry techniczne

Wielkość	Przepływ $Q_{maks.}$ [l/min.]	Typy sterowania, ciśnienie robocze				$P_{maks.}$ [bar]	Gniazda przyłączeniowe <sup>1)</sup> P, R, A, B (BSPP)
		Sterowanie elektryczne GW	Sterowanie ciśnieniowe G	Sterowanie mechaniczne HP	Sterowanie ręczne KT		
0	6	300 ... 500	500	-	350 ... 500	G 1/4	
1	12	350 ... 500 (700)	500 ... 700	400 ... 700	400 ... 700	G 1/4 i G 3/8	
2, 22	25, 12	350 ... 500 (700)	500	400 ... 500	400 ... 500	G 3/8 i G 1/2	
3	65	350 ... 400	400	350 ... 400	-	G 1/2 i G 3/4	
4	120	350	-	-	-	G 3/4 i G 1	

<sup>1)</sup> Dotyczy rozdzielacza z płytą do zabudowy przewodowej

## Konfiguracja połączeń wewnętrznych rozdzielacza



<sup>2)</sup> Niedostępny dla wielkości - 4  
<sup>3)</sup> Dostępna tylko wielkość - 1

## Sterowanie

Elektryczne	Ciśnieniowe		Mechaniczne		Ręczne			
	GW	G	hydrauliczne H	pneumatyczne P	rolka K	trzcina T	dźwignia F	okrętło D
Napięcie sterowania :		Ciśnienie sterowania $p_{ster. maks.}$ [bar]		Siła sterowania [N]		Siła sterowania [N]		Moment sterow. [N]
12V DC, 24V DC (typ G)		400 ... 700      15		25 ... 80      51 ... 20		25 ... 80		45 ... 98
230V AC 50/60 Hz (typ WG)		Ciśnienie sterowania $p_{ster. min.}$ [bar]		Skok roboczy [mm]		Skok roboczy [mm]		
inne napięcia na zapytanie!		9 ... 16      2.5 ... 4		10.5 ... 30      4 i 5		20.5 ... 45		

## Typy rozdzielaczy - wykonania opcjonalne

- Pojedynczy zawór z dodatkową dyszą, zaworem zwrotnym w linii P i / lub zaworem zwrotnym w linii R
- Płyta przyłączeniowa z zaworem zwrotnym lub zaworem przelewowym pomiędzy liniami P i R
- Płyta przyłączeniowa z układem prostowniczym (zawory zwrotne), zapewniającym jeden wymagany kierunek przepływu
- Rozdzielacze 2/2- i 3/2-drogowe, wielkość 1, z przyłączami zgodnymi z normą CETOP3 lub ISO 4401, wielkość nominalna 6<sup>4)</sup>
- Rozdzielacze ze sterowaniem prądem stałym, w wykonaniu przeciwybuchowym (Ex)s G4<sup>4)</sup>

4) Patrz także "Informacje dodatkowe"

## Przykłady zamówienia

PR 2-1

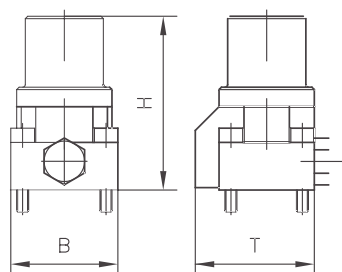
Rozdzielacz gniazdowy, sterow. pneumat., tłoczek typu R2, wielkość 1

G 3-2-3/8-G24

Rozdzielacz gniazdowy, ster. elektryczne, tłoczek typu 3, wielkość 2, płyta przyłączeniowa do zabudowy przewodowej G 3/8, napięcie sterowania 24V DC

## Wymiary

Pojedynczy zawór (patrz jak wyżej)

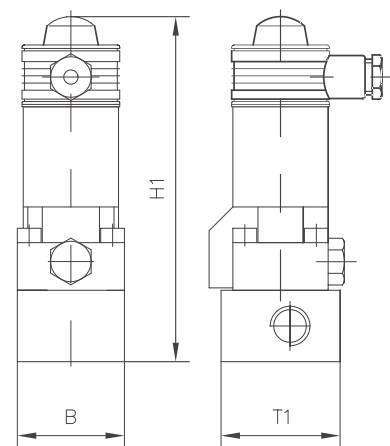


Wielkość	H <sub>maks.</sub> <sup>5)</sup>	H1 <sub>maks.</sub> <sup>5)</sup>	B		T <sub>maks.</sub>	T1	m <sub>maks.</sub> (kg) <sup>6)</sup>
			2/2- i 3/2-drogowy	3/3- i 4/3-drogowy			
0	90,5	110,5	36	75	41,5	40	0,8/1,0
1	115	145	45	92	50	50	1,4/1,9
2, 22	126,5, 134,5	156,5, 161,5	56, 56	116, 116	62,5, 67,5	56, 56	2,9/3,9, 3,0/4,0
3	162	202	70	144	91,5	70	5,9/7,1
4	226	226	80	162	127	125	16,3/20,1

5) Wymiary podano dla rozdzielacza ze sterowaniem elektrycznym

6) Pojedynczy rozdzielacz z płytą przyłączeniową do zabudowy przewodowej

Rozdzielacz z płytą przyłączeniową (patrz przykład zamówienia)



Wymiary podano w mm, producent zastrzega sobie prawo do zmian bez uprzedzenia!

## Informacje dodatkowe

- Rozdzielacze gniazdowe D 7300-PL
- Wyspy zaworowe VB D 7302-PL
- Wtyczki z diodą LED itp. D 7163-PL
- Wtyczki energooszczędne D 7813-PL, D 7833-PL
- Rozdzielacze gniazdowe do zastosowań przemysłowych z przyłączami zgodnymi z normą (CETOP3, NG6) D 7300 N-PL
- Rozdzielacze gniazdowe, wersje przeciwybuchowe D 7300 Ex-PL
- Rozdzielacze z czujkami przesterowania D 7300 H-PL
- Patrz także Elementy do zastosowań specjalnych" (elementy dla stref specjalnych, elementy dla ciśnień do 700 barów)